

Plan Climat-Air-Energie Territorial

Dans le contexte actuel de changement climatique, la communauté de communes s'est engagée en 2021 dans l'élaboration d'un PCAET : document-cadre de la politique énergétique et climatique du territoire.

QU'EST-CE QUE C'EST ?

Un projet **territorial** pour la **transition énergétique et climatique** du territoire qui traduit la politique définie par la collectivité et fixe des orientations.

Un outil de **stratégie** et de **planification** opérationnelle pour atténuer le changement climatique et s'y adapter.

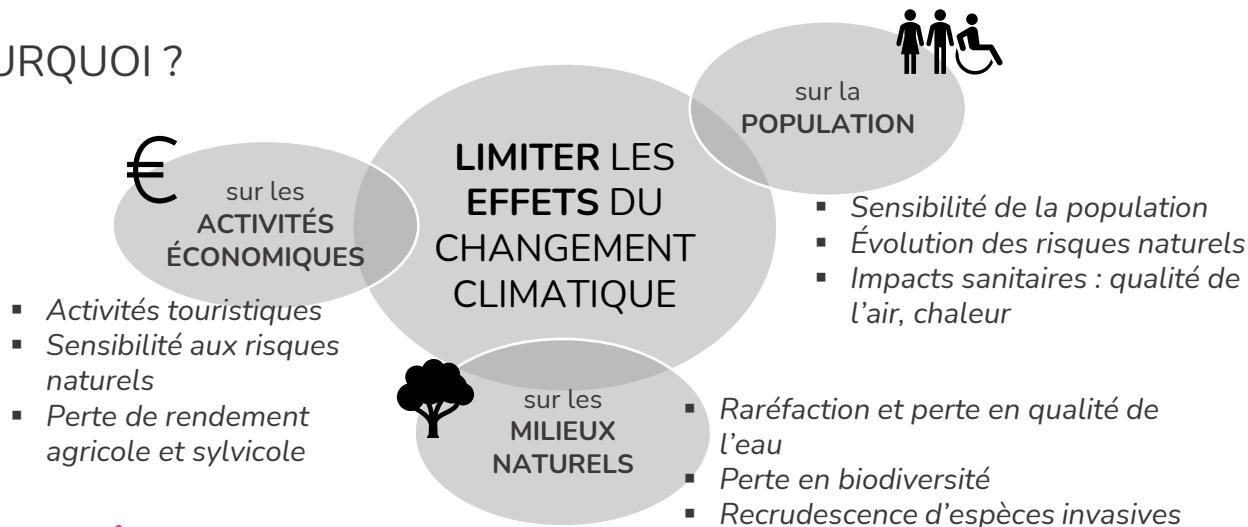
Un outil de coordination des actions du territoire et des décisions politiques, pour développer une politique climat-air-énergie **cohérente**, **concertée** et **adaptée** aux enjeux du territoire.

Un projet partagé et **coconstruit** avec l'ensemble des acteurs du territoire (élus, citoyens, acteurs socio-économiques, autorités publiques, associations).

LES PRINCIPALES ETAPES



POURQUOI ?



Le saviez-vous ?

Face au changement climatique, le coût de l'inaction est supérieur au coût de l'action : 5 à 20% du PIB mondial contre 1% (rapport Stern).

Face à la pollution de l'air,

- Plus de 40 000 décès prématurés par an en France,
- Un coût de 70-100 milliards d'€ par an en France (rapport sénatorial) dont plus de 4,3 milliards d'€ par an dû aux impacts non sanitaires sur les bâtiments et les végétaux,
- Une baisse des émissions selon les plafonds nationaux permettrait d'améliorer le bilan socio-économique de plus de 11 milliards d'€ pour la France (INERIS).

Quelles **OPPORTUNITES** ?



POUR
L'INTERCO



POUR
LES HABITANTS



POUR
LE TERRITOIRE

- Allègement des **dépenses**
- Nouvelles **ressources** financières
- Reconnaissance de l'**exemplarité**

- Réduction des **charges d'énergie** et
- amélioration du **confort**
- Bénéfice **santé**
- Meilleure **qualité de vie**

- Meilleure **maîtrise énergétique**
- Dynamique de l'**économie locale** et **emploi**
- **Attractivité** du territoire

La maîtrise de la **consommation d'énergie**

La réduction des **émissions de GES**

Le renforcement du **stockage de carbone** sur le territoire

La production et la consommation des **énergies renouvelables**, la valorisation des potentiels d'énergie de **récupération** et de **stockage**

La livraison d'énergie renouvelable et de récupération par les **réseaux de chaleur**

Les productions **biosourcées** à usages autres qu'alimentaires

La réduction des émissions de **polluants atmosphériques** et de leur concentration

Le développement cordonné des **réseaux énergétiques**

L'adaptation au changement climatique

Les **OBJECTIFS** du Plan Climat ?

Article L229-26 Code de l'Environnement



Le PCAET Entre Dore et Allier s'articule avec les orientations nationales, le Schéma Régional d'Aménagement de Développement Durable et d'Égalité des Territoires (SRADDET) Auvergne-Rhône-Alpes, le Schéma de Cohérence Territoriale (SCoT) Livradois-Forez, et avec le Plan Local d'Urbanisme intercommunal (PLUi).

Les objectifs nationaux à l'horizon 2030

Loi de la transition énergétique pour la croissance verte (LTECV)



Réduction de **20%** de la **consommation énergétique** finale par rapport à 2012



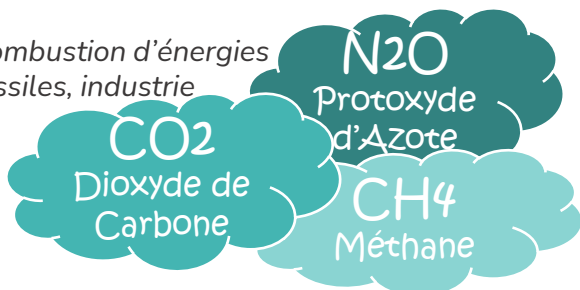
Réduction de **40%** des émissions de **GES** par rapport à 1990



32% d'énergies **renouvelables** dans la consommation finale d'énergie

CLIMAT

Combustion d'énergies fossiles, industrie



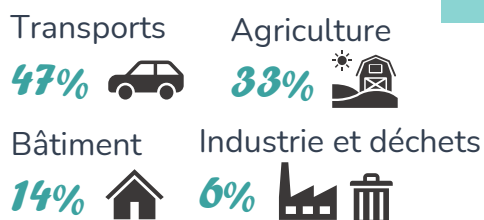
Elevage de ruminants, décharges, exploitations pétrolières/de gaz

Gaz à Effet de Serre

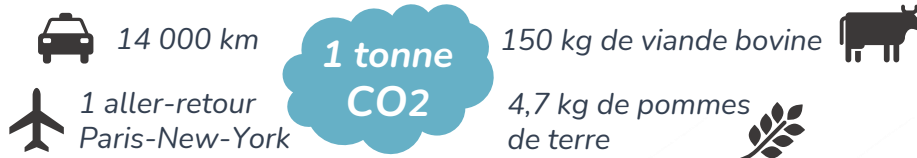
L'augmentation des concentrations de GES dans l'atmosphère due aux activités humaines est à l'origine du changement climatique.

Quelle situation Entre Dore et Allier ?

EMISSIONS de CO₂ en 2018

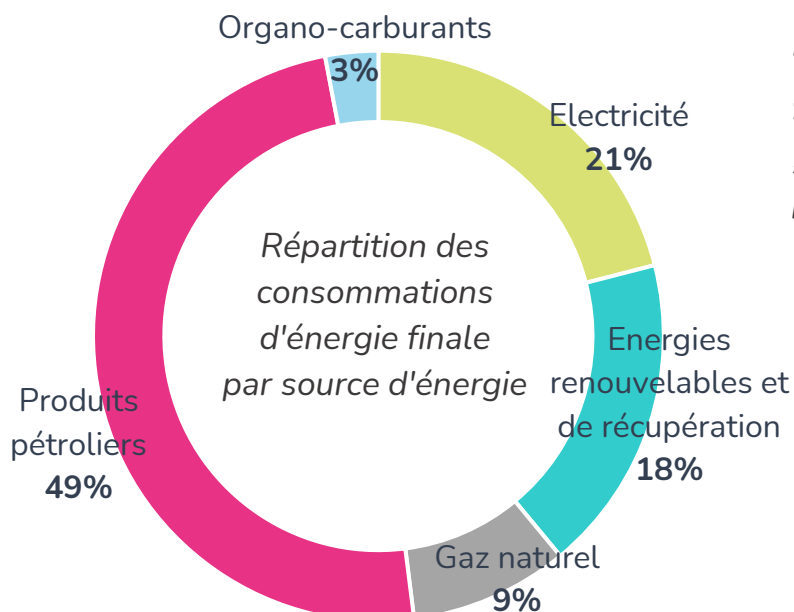


118 kilotonnes équivalent CO₂
Soit **6,2** tonnes équivalent CO₂ par habitant

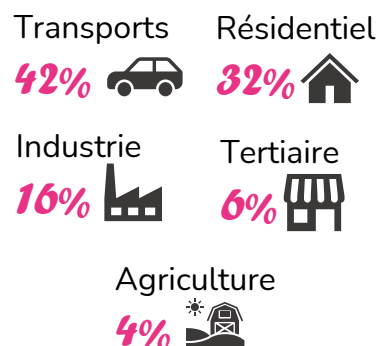


ENERGIE

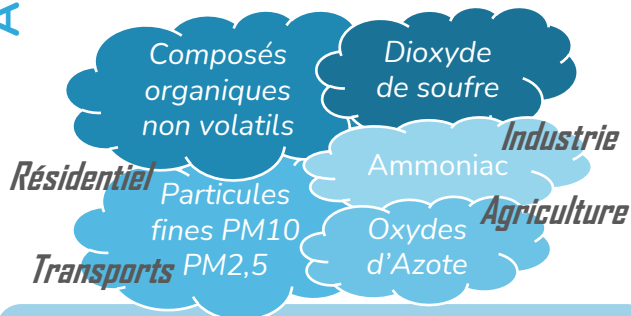
CONSOMMATION énergétique du territoire en 2015



486 GWh
Soit **2,6** MWh par habitant
= 0,9 aller-retour Lezoux-Paris par habitant par semaine



AIR Polluants atmosphériques



En 2017, sur le territoire Entre Dore et Allier :
Une **bonne qualité de l'air** par rapport à la réglementation mais qu'il faut préserver




ATMO Auvergne-Rhône-Alpes

Potentiel énergies renouvelables



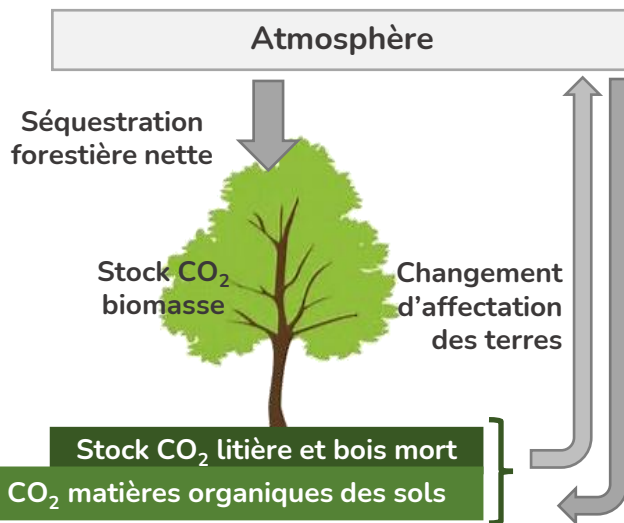
Gisement **renouvelable** : 237 GWh/an

Trois importants gisements potentiellement exploitables :

- PHOTOVOLTAÏQUE (56 %) : 132 GWh/an 
- BIOGAZ (24 %) méthanisation (effluents d'élevage) : 57 GWh/an 
- SOLAIRE THERMIQUE (18 %) : 43 GWh/an 

SÉQUESTRATION CARBONE

Le territoire **émet annuellement plus de GES** qu'il en séquestre :
Solde négatif (émission) = 68 kilotonnes équivalent CO₂ par an
→ Le territoire **séquestre annuellement environ 45 %** des émissions de GES



« Consommations d'énergie et émissions de gaz à effet de serre (GES) » : ORCAE AuRA, ADHUME

FACTURE ÉNERGÉTIQUE * en 2015



47 millions €

dont **44 millions** qui sortent du territoire pour l'approvisionnement en énergie



2 474 €

par habitant

* Tous secteurs confondus, selon les consommations et productions d'énergie du territoire (calcul avec l'outil FacETe)

En savoir +

ADEME : centre de ressources et observatoire national : www.territoires-climat.ademe.fr
« PCAET, comprendre, construire et mettre en œuvre », « Elus, l'essentiel à connaître sur le PCAET »

<http://www.ccdoreallier.fr/urbanisme-assainissement/plan-climat-air-energie-territorial/>

Pour toute question, contactez-nous : environnement@ccdoreallier.fr – 04 73 73 24 03
Communauté de communes Entre Dore et Allier - 29 avenue de Verdun - 63190 LEZOUX

www.ccdoreallier.fr - suivez-nous également sur

